

MEHRZWECKBRECHWERKZEUG HALLIGAN



Das Einschlagen des Halligans ist Teamarbeit:
Ein FA positioniert das Werkzeug und gibt dann das Kommando »Schlag!«. Dann wird mit einem Hammer oder einer Spaltaxt das Werkzeug vorangetrieben.

➔ **Kein Schlag ohne Kommando – Unfallgefahr!**



Das Halligan sollte mit einem Schlagwerkzeug kombiniert werden, hier ein speziell dafür konstruiertes Modell.



Ideal ist die Kombination aus Halligan, Axt und Vorschlaghammer. Für ein besseres Handling wurden hier die Griffe mit Reepschnur und Lenkerband umwickelt.



Klinge als Hebel



Einschlagen der Klaue



Aufhebeln mit Klaue



Abscheren des Schließzylinders



Durchtreiben des Schließzylinders



Austreiben des Scharnierbolzens



Dorn als Drehpunkt, Axtblatt als Widerlager



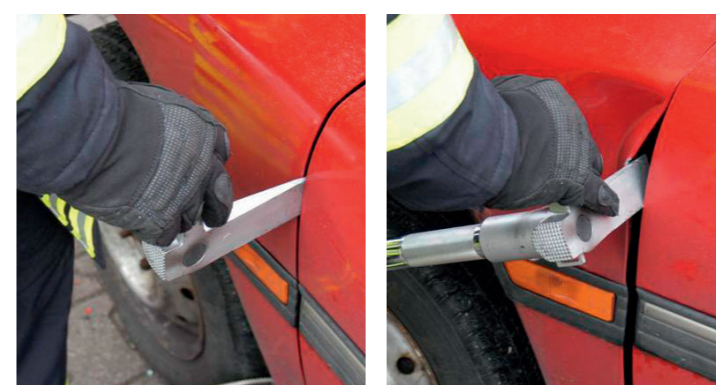
Axt als Keil zum Sichern des aufgehebelten Türspalts



Halligan als Hilfsmittel bei Atemschutznotfällen



Halligan als Festpunkt



Spalt vergrößern bei Pkw-Unfällen



Eingeschlagenes Halligan als Ansatzpunkt